



Das Projekt...

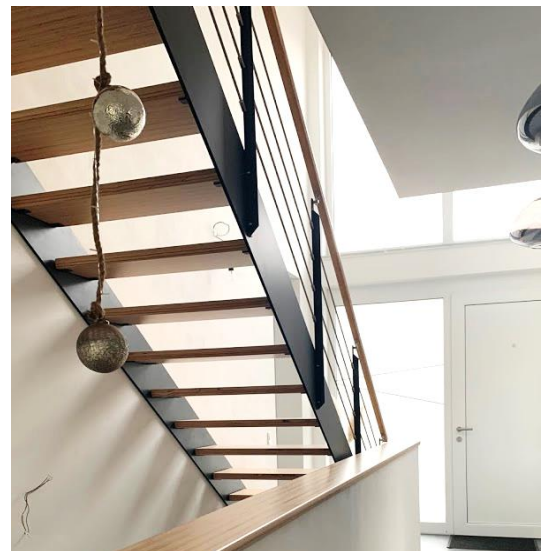
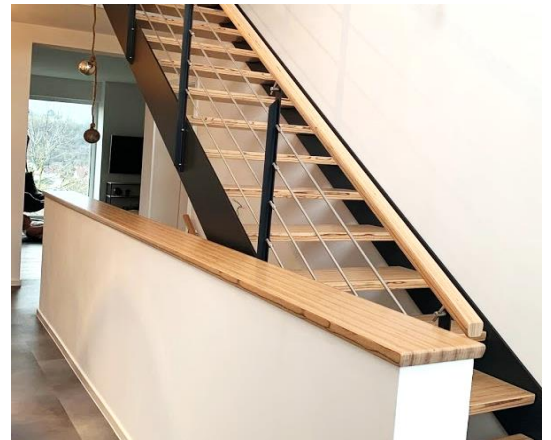
Treppentyp:	HPL-Flachwangen-Treppe
Holzart:	Buche fineline
Oberfläche:	natur versiegelt
Geländer:	Reling-Edelstahl, pulverbeschichtete T-Träger Brüstungsmauer Mauerabdeckung
Projektleiter:	Eberhard Winheim

LEOPOLD FEUERSTEIN
Holztechnik GmbH
FEUERSTEIN- TREPPEN



modern & schlicht

für ein offenes Wohngefühl



„Wir haben 2019 gebaut und uns für die Firma Feuerstein entschieden. Die Beratung im SCHAURAUM durch Herrn Winheim, sowie die weitere Begleitung waren super. Zudem wurde uns eine Bautreppe zur Verfügung gestellt, welche wir über die gesamte Bauphase nutzen konnten. Der Einbau der Treppe konnte, wie versprochen, zum geplanten Termin stattfinden und verlief reibungslos und schnell. Wir sind mit dem Endergebnis und dem Service mehr als zufrieden. Herr Winheim war für uns jederzeit erreichbar und stand für alle Fragen und Anliegen zur Verfügung. Vielen Dank!“

Philipp Sondergeld, Hofbieber

Wir sagen DANKE für das entgegengebrachte Vertrauen und die sehr angenehme Zusammenarbeit. Wir wünschen Ihnen und Ihre Familie alles Gute und viel Freude mit Ihrer FEUERSTEIN-Treppe!